

# XMP-7500

Hochleistungsprozessor  
für Kioske und  
4K Media Player-Serie



**4K-Technologie für unvergessliche  
Nutzererlebnisse.  
Ohne Kompromisse oder  
Einschränkungen in der Leistung**



## Android 7.1

Einfache Bedienung und  
Verwaltung des Kiosks ohne Risiko;  
Gerätesicherheit



## Ruggedized Housing

Gehäuse in Industriequalität  
sorgt für lange Lebensdauer des  
Geräts, auch in schwierigen  
Umgebungen



## Temperate Tolerance

Entwickelt für den Dauerbetrieb  
unter bestimmten Bedingungen  
zwischen -20 und 50°C



## Expansion

Passen Sie Ihre immersive  
Erfahrung durch Integration  
von Sensoren und Modulen an



## Berührungsunterstützung

Unterstützt Touch für Interaktivität,  
Wegfindung oder Selbstbedienung,  
Kiosk-Anwendungen



## Watchdog Timer

Geräteüberwachung rund um  
die Uhr sorgt für Stabilität  
und Betrieb des Geräts



## HDMI 2.0

Verwalten Sie ganz einfach  
H.264- und H.265 AV-  
Inhalte



## Niedrige CO<sub>2</sub> Emissionen

Erzeugt bis zu 6x weniger CO<sub>2</sub>  
im Vergleich zu einem PC.  
Werden Sie mit uns Teil  
der grünen Initiative.

# Der ultimative Kiosk-Prozessor für die Kreation eines einzigartigen und tiefen Nutzer-Erlebens.



Spektakuläre visuelle und  
interaktive Erfahrungen.

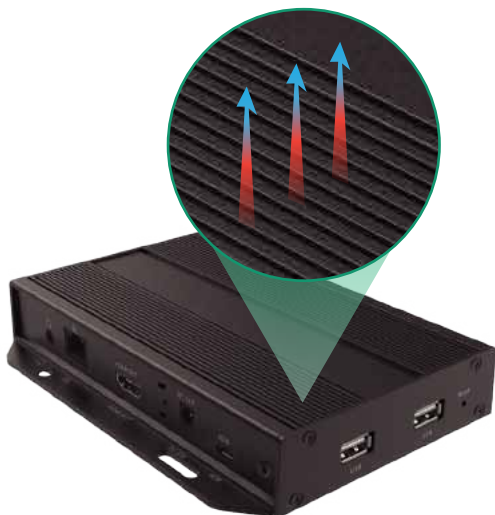
Optimales Erleben.

Unvergessliche Erlebnisse bringen Käufer und Besucher immer wieder zurück. Der XMP-7500 ist der ideale Prozessor zur Vereinfachung der Bereitstellung anpassbarer und fernverwaltbarer Kioske. Einzelhändler, Verkehrsknotenpunkte und Kaufleute können ihn mit intelligenter Technologie wie Sensoren, Kameras, Tasten und Lesegeräten integrieren, um ein einzigartiges Benutzer- und Markenerlebnis zu bieten.

Hohe Leistung  
trifft auf hohe Qualität

Smart. Modern. Komfortabel.

Der XMP-7500 verfügt über einen konstant leistungsstarken Quad-Core-Prozessor, der hohe Leistung, hervorragende Energieeinsparungen und sorgfältige Watchdog-Überwachung bietet. Ob der Player als interaktiver Wegweiser oder gestensensitiver Einzelhandelskiosk betrieben wird, die Inhalte werden immer angezeigt: Tag für Tag mit dem bestmöglichen Licht.

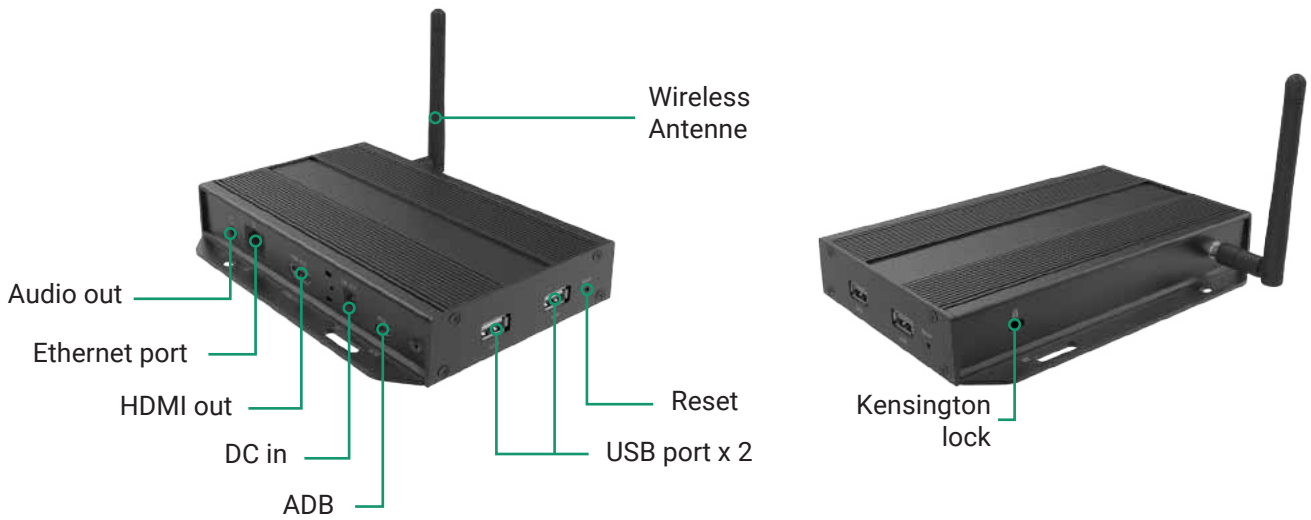


Robuste Haltbarkeit  
und schnelle Abkühlung

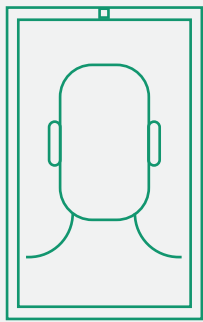
Für die Ewigkeit gebaut.

Kioskprozessoren mit Kunststoffgehäuse sind anfällig für Überhitzung und Beschädigung bei Stößen. Das Aluminiumgehäuse des XMP-7500 gewährleistet eine schnelle Kühlung und Schutz vor stumpfer Gewalt einwirkung für einen unterbrechungsfreien Betrieb in einer Vielzahl anspruchsvoller Umgebungen.

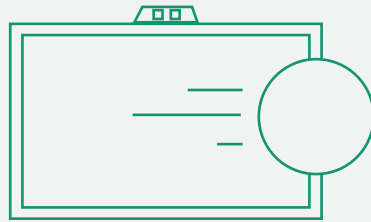
## Universal I/O



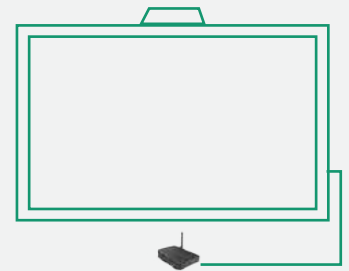
## Kiosk-Anpassungsoptionen



Kamera

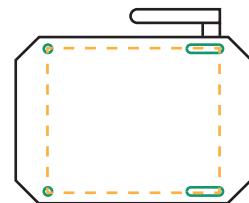
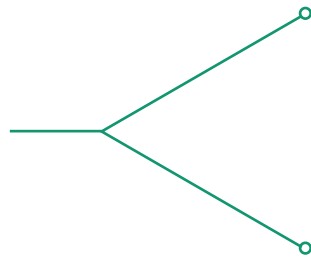


Bewegungssensor

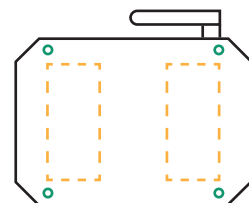


GPIO

## Montageoptionen



Wandhalterung  
115 mm x 100 mm



Velcro

# Technische Spezifikationen

## Video Format Support

- H.265/HEVC bis 4K (3840 x 2160)
- H.264/AVC bis 1080p (1920 x 1080)
- MPEG-4 bis 1080p (1920 x 1080)
- MPEG-2 bis 1080p (1920 x 1080)
- MPEG-1 bis 1080p (1920 x 1080)
- VC-1 bis 1080p (1920 x 1080)

## Erweiterte Signage Features

- Ferninbetriebnahme
- AlwaysOn, AppLockto verhindert nicht-autorisierten Zugriff
- Starker Cache für fortgesetzte Wiedergabe; auch, wenn kein Netzwerk verfügbar ist

## Power

- Input: 100 - 240 V, 50 - 60 Hz, 0.5 A Max.
- Output: 12 V, 1.5 A
- UL/CB/PSE-zertifizierte Netzteile
- Austauschbares Stecksystem inkl. US-Stecker (opt. für EU, UK und AUS Plugins)

## Unterstützte Bildformate

- JPEG bis 1920 x 1080
- PNG bis 1920 x 1080

## Konnektivität

- Gigabit Ethernet
- Wireless: 802.11 b/g/n (2.4 GHz)
- HDMI 2.0 (3840 x 2160 @ 60fps)
- Micro USB für ADB
- USB 2.0 x 2
- 3.5 mm analoges Stereo Audio out
- S/PDIF out
- Optional 3G / 4G Mobilfunkmodul via USB

## Umweltverträglichkeit

- Betriebstemperatur: -20 bis 50 °C
- Feuchtigkeit: 10 to 85 % @ 45 °C, nicht kondensierend

## Audio Format Support

- MP3 bis 320 Kbps

## Open Standards Unterstützung

- HTML5, JavaScript und CSS
- W3C SMIL für Plattformübergreifendes Management
- W3C-Widgets für die HTML-Bereitstellung Android
- 7.1 API

## Lokaler Speicher

- 16 GB eMMC built-in
- Micro SD card slot

## Abmessungen

- 166 x 125.5 x 27mm

## HTML5 Support

- Widgets für Kalender, Uhr, News und Webseiten-Integration
- HTML5-Technologien inkl. CSS und Javascript
- WebKit-basierte Browser Engine, synonym zu Google Chrome™ und Apple Safari® Browser

## Erweiterungsmöglichkeiten

- Speicher erweiterbar auf 16 GB / 32 GB mit Micro SD / SDHC Karte

## Zertifikate

- CE / FCC / IC / RoHS

## Content Management

- SignApps Express-Nutzung
- 3rd Party-Lösung (optional Lizenz)

## Mitgeliefertes Zubehör

- HDMI Kabel
- Externe 2 dB wireless Antenne
- Velcro
- Power / Micro SD Karten-Halterung

## Digital Signage Features

- Multi-Zonen-Bildschirmlayout, transparentes PNG-Overlay, grafischer Scrolling-Ticker
- Die automatische Wiedergabe beginnt automatisch mit der Wiedergabe geplanter Inhalte, wenn die Stromversorgung wiederhergestellt ist
- Automatische Fehlerbehebung mit integriertem WDT
- Echtzeituhr mit Pufferbatterie

## Garantie

- 1 Jahr-ingeschränkte Teile und Arbeit\* (Variiert. Wenden Sie sich je nach Region an den Vertrieb, um weitere, detaillierte Informationen zu erhalten)