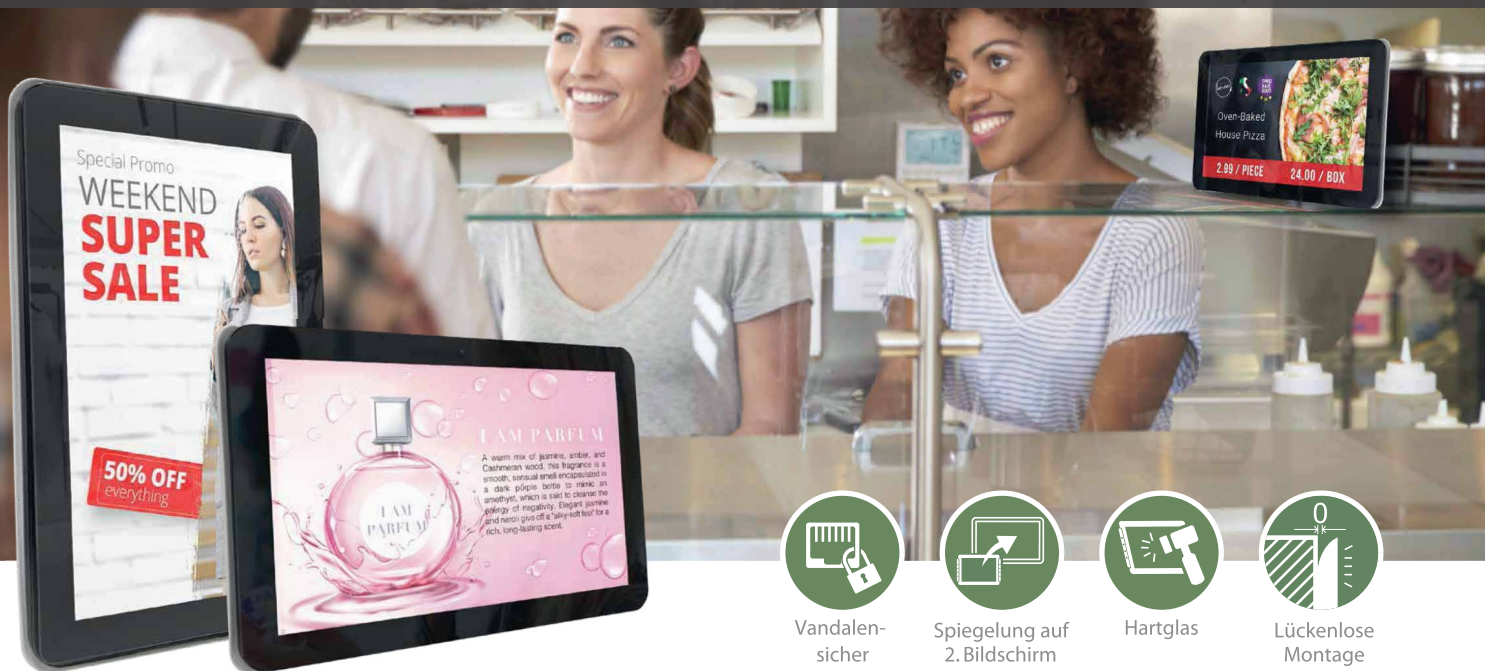


10-ZOLL-SMART SIGNBOARD XDS-1071D

Inklusive IAdea Deutschland SignApps Lizenz (D)*



Vandalen-
sicher



Spiegelung auf
2. Bildschirm



Hartglas



Lückenlose
Montage

10-Zoll-Smart Signboard der Business-Klasse ohne Touch-Funktion für Werbeaktionen, vollständig kompatibel mit zahlreichen führenden Softwarepartnern!

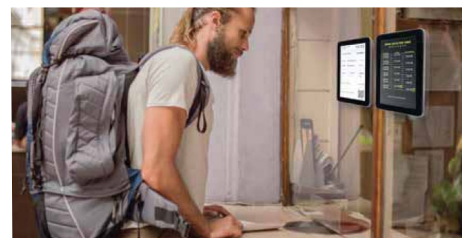
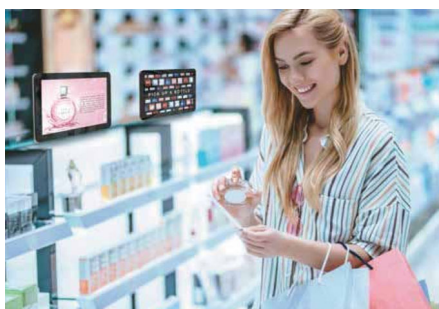


Fernverwaltung aller Inhalte und Geräte

Einzelhändler mit Wachstumspotenzial können die übermäßige Zuweisung von Ressourcen minimieren, indem sie zulassen, dass ihre Manager alle angezeigten Medieninhalte steuern und alle Geräte im Geschäft über skalierbare Lösungen wie SignApps Express, IAdeaCare und weitere Software unserer zertifizierten Partner überwachen.

Unersetzliches Einkaufserlebnis

Locken Sie mehr Kunden in Ihr Geschäft, indem Sie mit einer Kombination aus der „Lift-n-Learn“-Lösung von IAdea und 10-Zoll-Signboards ein interaktives und aussagekräftiges Einkaufserlebnis erschaffen. Da Kunden die Produkte selber nutzen, tragen durchdachte und gewinnende Medieninhalte dazu bei, dass sie sich all die Momente vor Augen führen können, in denen dieses Produkt ihnen den Tag versüßt.



Kompaktes Signboard für jede Oberfläche im Geschäft

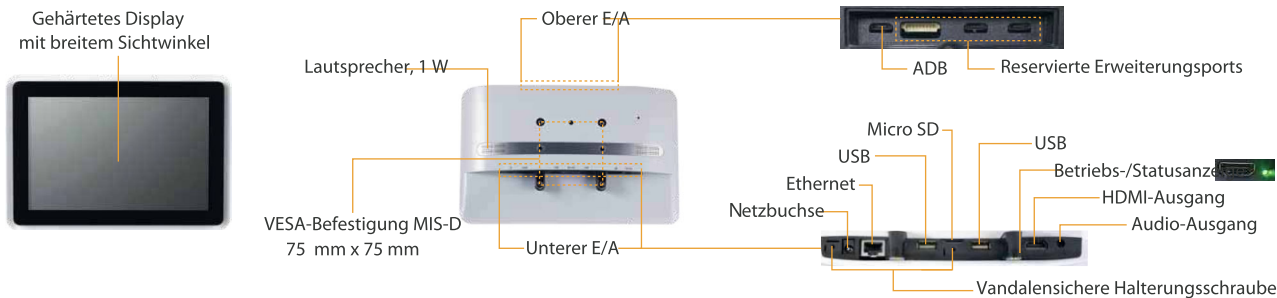
Mit der Fähigkeit zur Spiegelung auf einem zweiten Bildschirm und diversen Montageoptionen ist das 10-Zoll-Signboard das Schweizer Taschenmesser unter den kompakten Displays.

1. Integrierte lückenlose bündige Montage
2. VESA-kompatible Montage (schwenkbar)
3. Glasmontage für kommerzielle Anwendungen
4. Robuste Fenstermontage
5. Montierbarer drehbarer Tischfuß



*D= Inklusive Nutzungsrechte an den von der IAdea Deutschland GmbH zur Verfügung gestellten Widgets, Videos und Dokumenten.

PRODUKTANSICHTEN



TECHNISCHE DETAILS

Unterstützte offene Standards

- HTML5 Javascript und CSS
- Android 7.1 API
- W3C SMIL für plattformübergreifende Verwaltung
- W3C-Widgets für HTML-Übermittlung
- POPAI-Standards für Digital-Signage-Inhalte, einschließlich:
 - S1 (JPEG 480p Baseline)
 - S2 (JPEG 720p Baseline)
 - S4 (MPEG L2 Audio)
 - S5 (MP3 Audio, 84 Kbit/s)
 - S6 (MPEG-1 SIF, 3 Mbit/s CBR)
 - S7 (MPEG-1 480p, 10 Mbit/s CBR)
 - S8 (MPEG-1 720p, 15 Mbit/s CBR)
 - S9 (MPEG-2 480p, 6 Mbit/s CBR)
 - S10 (MPEG-2 720p, 12 Mbit/s CBR)
 - S11 (H.264 / MPEG-4 AVC, 480p, 6 Mbit/s CBR)
 - S12 (H.264 / MPEG-4 AVC, 720p, 10 Mbit/s CBR)
- E1 (PNG 24 bpp + alpha, 480p)
- E2 (PNG 24 bpp + alpha, 720p)
- E4 (VC-1 / WMV9, MP@ML, 720p)
- E7 (MPEG-4 ASP, 480p, 10 Mbit/s CBR)
- E8 (H.264 / MPEG-4 AVC, 1080p, 20 Mbit/s CBR)

Erweiterte Signage-Funktionen

- Inbetriebnahme per Fernzugriff
- AlwaysOn, AppLock zur Unterbindung von unbefugtem Zugriff
- StrongCache für durchgehende Wiedergabe selbst bei Nichtverfügbarkeit des Netzwerks

HTML5 Supported

- Widgets für Kalender, Uhr, Nachrichten, Wetter, Twitter und Webseitenintegration
- HTML5-Technologien einschließlich CSS und Javascript
- WebKit-basierte Browser-Engine, die gleiche wie bei Google Chrome™ und Apple Safari®

Content-Management

- Hilfsprogramm SignApps Express der IDea Deutschland GmbH (inkl. deutschsprachiger Widgets)
- Drittanbieterlösung (optionale Lizenz)

Anzeige und Sound

- 10,1-Zoll-LCD-Breitbildschirm
- Maximale Helligkeit: 300 Nit
- Hohe Auflösung: 1280 x 800
- Sichtwinkel: 170 x 170
- 2 integrierte Stereo-Lautsprecher, 1 W
- HDMI-Ausgang an externes Display

Verbindungen

- WLAN: 802.11 b/g/n
- Ethernet 10/100 BASE-T
- 3,5 mm analoger Stereo-Audioausgang
- 2 x USB 2.0
- Micro-USB für ADB
- Optionales 3G/4G-Mobilmodul über USB

Lokale Speicherung

- 8 GB eMMC-Speicher (ca. 360 Minuten typisches 720p-Video bei 3 Mbit/s)
- MicroSD-Kartensockel (unterstützt bis zu 32 GB)

Erweiterungsoptionen

- 16 GB/32 GB MicroSD/SDHC-Speicherkarte

Montagesatz

- Integrierte VESA-kompatible Befestigung, 75 mm x 75 mm

Enthaltenes Zubehör

- Tischfuß
- Adapter
- Netzstecker
- Vandalensichere E/A-Halterung
- Hardware-Schnellanleitung

AC-Adapter

- Eingang: 100–240 V, 50–60 Hz, max. 0,5 A
- Ausgang: 12 V, 1,5 A
- UL/CB-zertifizierte Netzgeräte
- Austauschsteckverbindersystem beinhaltet US-Stecker (Option für EU-, UK- und AUS-Stecker)

Umgebung

- Betriebstemperatur: 0 bis 40 °C
- Luftfeuchte bei Lagerung: 10 bis 85 % bei 40 °C, nicht kondensierend

Abmessungen Produkt / Verpackg.

- Abmessungen des Displays: 269,88 mm x 170,77 mm x 28,5 mm (10,62 Zoll x 6,72 Zoll x 1,12 Zoll)
- Gewicht des Displays: 692 g (1,52 lbs)
- Abmessungen der Einzelpackung: 336 mm x 100 mm x 227 mm (13,2 Zoll x 3,93 Zoll x 8,93 Zoll)
- Abmessungen der Umverpackung: 695 mm x 260 mm x 530 mm (27,36 Zoll x 10,23 Zoll x 20,86 Zoll)
- Einheiten pro Umverpackung: 10

Zertifizierungen

- CE / FCC / IC / RCM

Gewährleistung

- 1-jährig, eingeschränkt, Teile & Wartung* (variiert je nach Region, wenden Sie sich für weitere Informationen an den Vertrieb)

Montagelösungsoptionen

- Integrierte VESA- und bündige Montage 
- PGM-001 Glasmontage 
- PTM-101 VESA-Montage, schwenkbar 
- PVK-102 Drehbarer Tischfuß 
- PWM-040 Fenstermontage 

Sprechen Sie uns an!

+49 40 180 241 080

digitalSIGNAGE.de GmbH
Geschäftsführer:
Dipl.-Kfm. Björn Christiansen

Winterhuder Weg 78a
22085 Hamburg

office@digitalsignage.de
https://www.iadea.info/